

1	2	3	4	5	6	7	8	9	10	11	12	13	14	15	16	17	18	19
దాఖల సంఖ్య	జిల్లా పంచాయతీ	మొదటి విజయం	వివరములు	రెవెన్యూ	సర్కారులో చూపిన శిస్తు	సర్కారు ప్రధానము	సర్కారు ప్రధానము	సర్కారు ప్రధానము	సర్కారు ప్రధానము	సర్కారు ప్రధానము	సర్కారు ప్రధానము	సర్కారు ప్రధానము	సర్కారు ప్రధానము	సర్కారు ప్రధానము	సర్కారు ప్రధానము	సర్కారు ప్రధానము	సర్కారు ప్రధానము	సర్కారు ప్రధానము



205	192	10-27	1-15	2-12	4-23					శివారావు	విద్యార్థి		1955					
206	193	2-21		2-21	2-90					రామారావు	విద్యార్థి	విద్యార్థి	1955					
										రామారావు	విద్యార్థి	విద్యార్థి	1956					
										రామారావు	విద్యార్థి	విద్యార్థి	1957					

అధికారి
 ఆంధ్ర ప్రదేశ్ సర్కారు
 హైదరాబాద్

(Signature)

పందొంబది రిజిటర్లు

హక్కుల రిజిటర్లు

పేద్యపు వివరములు

1	2	వివరములు			6	సేత్యారు ప్రకారము వివరములు			10	11	12	13	14	15	16	17	కవుక్కు	
		3	4	5		7	8	9									18	19



55-56+57-58

207	194	1-2	0-2	1-0	11-2-3	4	4	1-38	10	127	1355	1355	1355	1355	1355	1355	1355	1355	1355
208	195	2-2	0-4	1-38	23-23	4	4	1-38	10	127	1356	1356	1356	1356	1356	1356	1356	1356	1356

వర్యవేత్తకుడు
 గ్రామీణ రక్షణ కార్యాలయము
 తివ సహని పత్రిక

1	2	వివరములు			6	సేవ్ కారు ప్రకారము వివరములు			10	11	12	13	14	15	16	17	కనకము	
		3	4	5		7	8	9									18	19



207	192	10-27	1-15	9-12	14-21					శివారావు	విజయవాడ							
208	193	2-21		2-21	5-25					రామ	విజయవాడ							
209	194	1-21	0-29	1-20	14	కృష్ణ	కృష్ణ	1-2		విజయ	విజయవాడ							
200	195	2-21	0-4	1-38	27			1-38		కృష్ణ	విజయవాడ							
321	332	1-20	0-03	1-27	16			1-27		కృష్ణ	విజయవాడ							
322	333	0-22		0-22	0-20			0-22		కృష్ణ	విజయవాడ							

ఆంధ్ర ప్రదేశ్ సచివాలయం

గ్రామము

వి.ప.

తాలూకా

మైదానం

వి.ప. అధికారి

189

దాఖల సంఖ్య	సర్కారు వారి పేరు	వివరములు			సేవ్ కార్యాలయ చరిత్ర	సేవ్ కార్యాలయ వివరములు			సేవ్ కార్యాలయ వివరములు	సేవ్ కార్యాలయ వివరములు	సేవ్ కార్యాలయ వివరములు	సేవ్ కార్యాలయ వివరములు	సేవ్ కార్యాలయ వివరములు	సేవ్ కార్యాలయ వివరములు	సేవ్ కార్యాలయ వివరములు	సేవ్ కార్యాలయ వివరములు	సేవ్ కార్యాలయ వివరములు	సేవ్ కార్యాలయ వివరములు	సేవ్ కార్యాలయ వివరములు
		మొదటి వివరము	మొదటి వివరము	మొదటి వివరము		సేవ్ కార్యాలయ వివరములు	సేవ్ కార్యాలయ వివరములు	సేవ్ కార్యాలయ వివరములు											



207	198	10-27							161	విద్యార్థి									
208	193	2-29								విద్యార్థి									
209	194	1-01								విద్యార్థి									
210	195	2-02								విద్యార్థి									
406	332	1-10								విద్యార్థి									
407	333	0-09								విద్యార్థి									

విద్యార్థి కుటుంబ సంరక్షక కమిషనరు
 విద్యార్థి కుటుంబ సంరక్షక కమిషనరు

(Contd page 2)

భూమి ఉపయోగము		భూమి విస్తీర్ణము చెరువు పేరు	వివర భూమి విస్తీర్ణము			అనేకారు అనేకారు	జిరి భారాలో స్థానికము ప్రకారం కావడం విస్తీర్ణము	పైదా పాఠియొక్క అంకం పైసలలో	మిశ్రమములు		మంట యొక్క అంకం పైసలలో	పట్టారితే		గిరివరుడే		ఉన్నతాదీకారిచే		
ప్రకారము	విస్తీర్ణము		అమిశ్రమము	మిశ్రమము	మొత్తము				మిశ్రమము యొక్క పేరు	మిశ్రమము కింద విస్తీర్ణము		హస్తమాపా	చార్ మాపా	హస్తమాపా	చార్ మాపా	హస్తమాపా	చార్ మాపా	చార్ మాపా

20 21 22 23 24 25 26 27 28 29 30 31 32 33 34 35 36 37 38 39

<i>[Handwritten scribbles and numbers across the first row]</i>																	
<i>[Handwritten scribbles and numbers across the second row]</i>																	
<i>[Handwritten scribbles and numbers across the third row]</i>																	
<i>[Handwritten scribbles and numbers across the fourth row]</i>																	
<i>[Handwritten scribbles and numbers across the fifth row]</i>																	
<i>[Handwritten scribbles and numbers across the sixth row]</i>																	
<i>[Handwritten scribbles and numbers across the seventh row]</i>																	
<i>[Handwritten scribbles and numbers across the eighth row]</i>																	
<i>[Handwritten scribbles and numbers across the ninth row]</i>																	
<i>[Handwritten scribbles and numbers across the tenth row]</i>																	

సవరించిన ఉమ్మడి గ్రామ లెక్కల రిజిస్టరు నెం. 2 (అడంగలు) గ్రామ లెక్కల రిజిస్టరు నెం. 3 (సహజీ పత్రిక)

సం. 1984/1985

గ్రామము



వరుస సంఖ్య	సర్వే బంధోబస్తు								సమీపాదుల నగరు	సమీపాదుల పట్టణం	అక్రమణదారు పేరు	అక్రమణదారు పేరు	అక్రమణ స్వభావం	కొలుదారులనుభాగపు తాకట్టుదారు పేరు	జిల్లా	కొలుదారులనుభాగపు పేరు	
	సర్వే నెం.	విస్తీర్ణం		భూమి స్వభావం	సమీపాదుల పట్టణం	సమీపాదుల పట్టణం	సమీపాదుల పట్టణం	సమీపాదుల పట్టణం									
1	2	3	4	5	6	7	8	9	10	11	12	13	14	15	16	17	18
207	172 సూర్యారావు	10-27	1-15	గ్రామ	గ్రామ	14/25	గ్రామ	-	-	161	సొంతదారులు	వైద్యులు					
208	193 శ్రీరామి	2-21	-	గ్రామ	గ్రామ	10/25	గ్రామ	-	-	2	సొంతదారులు	సొంతదారులు					
209	194 శ్రీరామి	1-22	0-22	గ్రామ	గ్రామ	12/26	గ్రామ	గ్రామ	1-20	195	సొంతదారులు	శ్రీరామి					
210	195 శ్రీరామి	2-22	0-24	గ్రామ	గ్రామ	25/26	గ్రామ	గ్రామ	1-21	195	శ్రీరామి	శ్రీరామి					
406	332 సూర్యారావు	1-10	0-23	గ్రామ	గ్రామ	12/26	గ్రామ	గ్రామ	1-22	146	సొంతదారులు	సొంతదారులు					

జిల్లా కలెక్టరు
జిల్లా కలెక్టరేట్
నెల్లూరు జిల్లా

(Conceded)

వర్షం మరియు నెలల మొత్తం లెక్కలు

హక్కుల రికార్డు

1	2	3	4	5	6	7	8	9	10	11	12	13	14	15
వరుస నెంబరు	వర్షం మరియు నెలల మొత్తం లెక్కలు	పొలం విస్తీర్ణం	సాగు	పొలం విస్తీర్ణం (బావి అలాంటివి)	సాగు	పొలం విస్తీర్ణం	పొలం విస్తీర్ణం	పొలం విస్తీర్ణం	పొలం విస్తీర్ణం	పొలం విస్తీర్ణం	పొలం విస్తీర్ణం	పొలం విస్తీర్ణం	పొలం విస్తీర్ణం	పొలం విస్తీర్ణం
215	192	10-27	1-15	9-12	14	14	14	14	14	53	సంగారెడ్డి నిర్మాణ సంస్థ	సంగారెడ్డి నిర్మాణ సంస్థ	10-27	
216	193	2-21	-	2-21	4	5-25	4	4	4	104	రాజ్ గుంటూరు	సంగారెడ్డి నిర్మాణ సంస్థ	2-21	
217	194	1-02	0-02	1-02	4	12-26	4	4	4	176	సంగారెడ్డి నిర్మాణ సంస్థ	సంగారెడ్డి నిర్మాణ సంస్థ	1-02	
218	195	2-02	0-04	1-30	4	25	4	4	4	196	సంగారెడ్డి నిర్మాణ సంస్థ	సంగారెడ్డి నిర్మాణ సంస్థ	2-02	
254	199	5-02	-	5-02	4	18-02	4	4	4	93	సంగారెడ్డి నిర్మాణ సంస్థ	సంగారెడ్డి నిర్మాణ సంస్థ		
48	333	1-22	0-03	1-19	4	20	4	4	4	93	సంగారెడ్డి నిర్మాణ సంస్థ	సంగారెడ్డి నిర్మాణ సంస్థ	1-22	



గ్రామ లెక్క సం. 3

ఆడంగల్ / పహణి

నక్సా

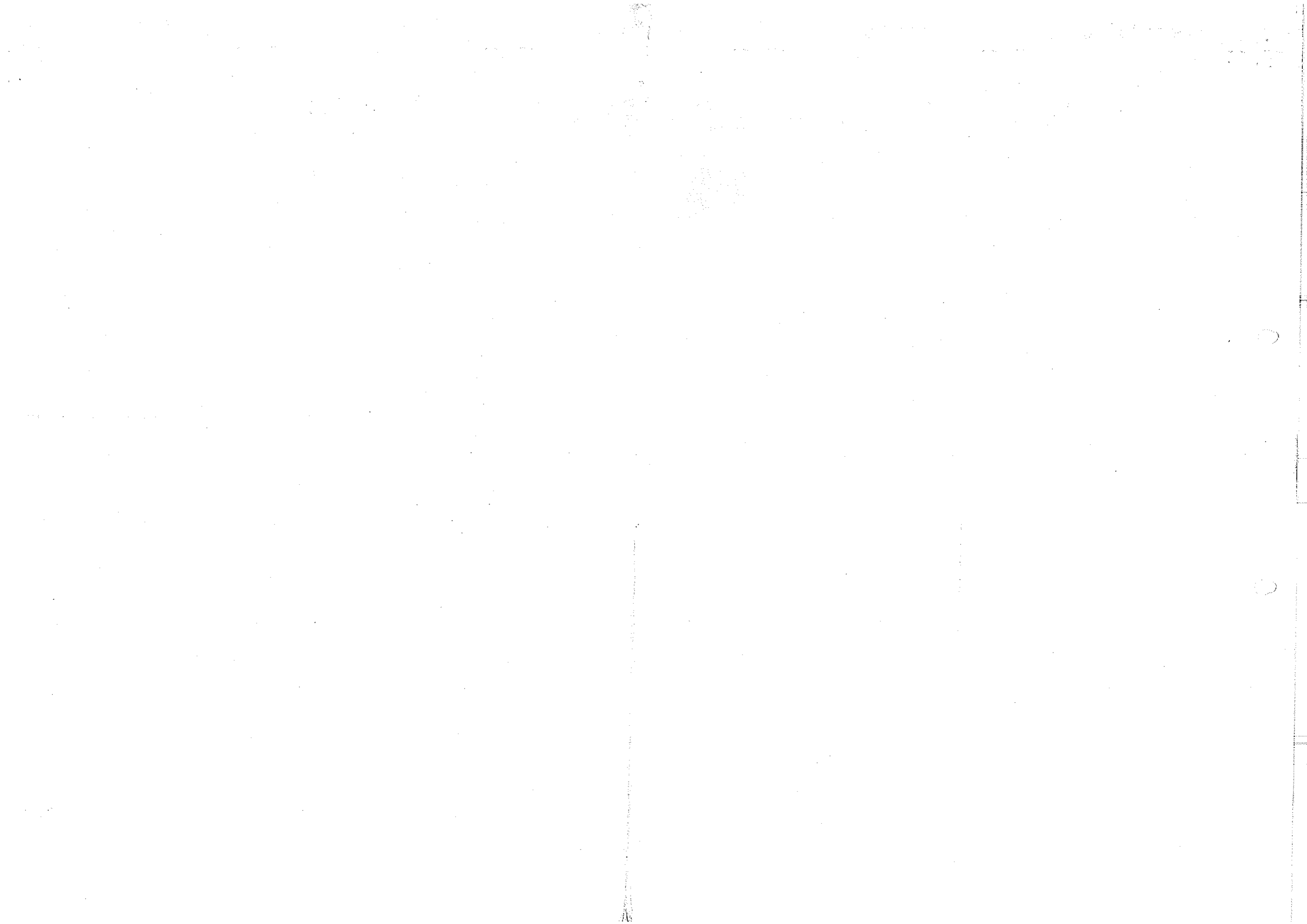
ఇన్ ఛార్జ్

పాలమువారి అనుభవము

పర్యవేక్షణ మరియు సెటిల్ మెంట్ బండ్ల బిల్లు											హక్కుల రికార్డు				
వరుస నెంబరు	పర్యవేక్షణ మరియు సెటిల్ మెంట్ బిల్లు నెంబరు	పూర్తి చేయబడిన తేదీ	సాగుకు కేటాయించబడిన భూములు (చా.మి)	సాగుకు విడిచిపెట్టిన భూములు	భూముల ప్రాంతము	విస్తీర్ణం	సాగు/సేద్యం చేయబడిన భూముల విస్తీర్ణం	జలదారుల మరియు సేద్యం చేయబడిన భూముల విస్తీర్ణం (చా.మి)	పట్టణముల కేంద్రము (అదనపు)	భార నెంబరు	భారదారు / పట్టణముల పేరు	అనుభవదారు పేరు	అనుభవదారుల పేరు	అనుభవదారుల విస్తీర్ణము	అనుభవదారుల విస్తీర్ణము
1	2	3	4	5	6	7	8	9	10	11	12	13	14	15	
	192	10-27	1-15	9-12	పట్టణము	14=25	పట్టణము				సంగారెడ్డి సత్తారెడ్డి	సంగారెడ్డి సత్తారెడ్డి	10-27	పట్టణము	
	193	2-21	-	2-21	పట్టణము	5=25	పట్టణము				రాంగోలు కాలిరాలు	సంగారెడ్డి సత్తారెడ్డి	2-21	పట్టణము	
	194	1-02	0-02	1-00	పట్టణము	12=26	పట్టణము	1-38			పట్టణము	సంగారెడ్డి సత్తారెడ్డి	1-02	"	
	195	2-02	0-04	1-38	పట్టణము	25=62	పట్టణము	1-38			పట్టణము	సంగారెడ్డి సత్తారెడ్డి	2-02	4	
	199/34	5-00	-	5-00	పట్టణము	18=00	పట్టణము				సంగారెడ్డి సత్తారెడ్డి				
	332	1-10	0-03	1-07	పట్టణము	12=26	పట్టణము				అవుసల రంగయ్య	సంగారెడ్డి సత్తారెడ్డి	1-10	పట్టణము	
	333	1-22	0-03	1-19	పట్టణము	20=06	పట్టణము				సంగారెడ్డి సత్తారెడ్డి	సంగారెడ్డి సత్తారెడ్డి	1-22	4	
	334	2-02	0-12	1-30	పట్టణము	24=32	పట్టణము				సంగారెడ్డి సత్తారెడ్డి	సంగారెడ్డి సత్తారెడ్డి	2-02	4	

సంగారెడ్డి రెవెన్యూ రికార్డు RKN0/750/03

By. Mandal Revenue Office



పహాణి పాపం

గ్రామము కరీం

మండలము జిల్లా

జిల్లా రంగారెడ్డి

గ్రామ లెక్క నెం. 3

అడంగల్ / పహాణి స॥ 2002-2003

పొలము వారి అనుభవప

హక్కుల రికార్డు

సర్కే మరియు సెటిల్మెంట్ల పంపిణీ

1	2	విస్తీర్ణము			6	7	8	9	10	11	12	13	14	15
		3	4	5										
192	10.27	1-15	9-12	పట్టణ	14=25	పట్టణ	-	-	551	సింగారెడ్డి తంజనాపూర్ సర్కార్	సింగారెడ్డి తంజనాపూర్	2-05	MR	
193	2-21	-	2-21	పట్టణ	5=25	పట్టణ	-	-	552	" మజునుసాని రెవెన్యూ "	" మజునుసాని రెవెన్యూ "	2-05	dt:1	
194	1-02	0-02	1-00	పట్టణ	12=26	పట్టణ	-	-	553	" శ్రీనివాస రెవెన్యూ "	" శ్రీనివాస రెవెన్యూ "	2-05		
195	2-02	0-04	1-28	పట్టణ	25=62	పట్టణ	-	-	554	" శ్రీనివాస రెవెన్యూ "	" శ్రీనివాస రెవెన్యూ "	2-05		
199/34	5-00	-	5-00	పట్టణ	18=60	పట్టణ	-	-	555	" శ్రీనివాస రెవెన్యూ "	" శ్రీనివాస రెవెన్యూ "	2-05		

Handwritten signatures and dates at the bottom right of the page.

