

1987-88

సం॥

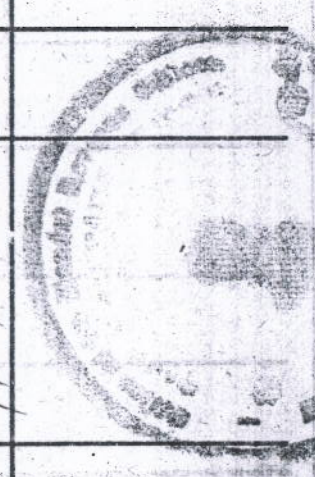
జిల్లా

జిల్లా

సం॥

1987-88

సర్కె నెం.	సర్కె బండ్లబిస్తు		గ్రామము				హక్కుల రికార్డు				కొలుదారు (అనుభాగపు తాకట్టుదారు పేరు)	కొలు అయినట్లయితే వెల్లించదగిన కొలు మొత్తం					
	మొత్తం (ఏకరాంత)	విస్తీర్ణం	విస్తీర్ణం	విస్తీర్ణం	విస్తీర్ణం	విస్తీర్ణం	విస్తీర్ణం	విస్తీర్ణం	విస్తీర్ణం	విస్తీర్ణం							
1	2	3	4	5	6	7	8	9	10	11	12	13	14	15	16	17	18
1	1-21	1-21	-	1-21	1-21	3-71	మట్ల	-	-	-	12-25	12-25	1-31	-	కాలివారి 13(1980)	-	-
1	1-36	1-36	0-04	1-32	1-32	22-28	మట్ల	మట్ల	-	-	12-25	12-25	1-36	-	కాలివారి 13(1980)	-	-
2	2-01	2-01	0-04	1-37	1-37	2-48	మట్ల	మట్ల	-	-	12-25	12-25	2-01	-	కాలివారి 13(1980)	-	-
21	0-18	0-18	0-01	0-17	0-17	0-44	మట్ల	మట్ల	-	-	12-25	12-25	0-18	-	కాలివారి 13(1980)	-	-
50	12-08	12-08	1-38	10-13	10-13	7-08	మట్ల	మట్ల	-	-	12-25	12-25	12-08	-	కాలివారి 13(1980)	-	-
75/1	5-20	5-20	-	5-20	5-20	10-28	మట్ల	మట్ల	-	-	12-25	12-25	0-02	-	కాలివారి 13(1980)	-	-



తన మంజూరు తరువాత
మంజూరు చేసిన తరువాత

1989-90

సవివరించిన ఉమ్మడి గ్రామ లెక్కల రిజిస్టరు నెం. 2 (అడంగలు) గ్రామ లెక్కల రిజిస్టరు నెం. 3 (పహాణి పత్రిక)

సం||

జిల్లా రంగారెడ్డి

మండలము/తాలుకా పేర్లెత్తిన

గ్రామము మేరకవారి పట్టిక

సర్కే నెం.	సర్కే వివరము	సర్కే బంధము				సర్కే వివరము	సర్కే వివరము	సర్కే వివరము	సర్కే వివరము	సర్కే వివరము	సర్కే వివరము	పాకుల రికార్డు		సర్కే వివరము	సర్కే వివరము	సర్కే వివరము	సర్కే వివరము
		మొత్తం (ఎకరాలలో)	సాగుకాని విస్తీర్ణం	ఎకర విస్తీర్ణం	భూమి స్వభావం పట్ల బాంధుత్వ ప్రభుత్వ భూమి							శిస్తు	సర్కే వివరము				
1		3	4	5	6	7	8	9	10	11	12	13	14	15	16	17	18
29	1-31	1-31	1-31	1-31	1-31	1-31	1-31	1-31	1-31	1-31	1-31	1-31	1-31	1-31	1-31	1-31	1-31
33	2-01	2-01	2-01	2-01	2-01	2-01	2-01	2-01	2-01	2-01	2-01	2-01	2-01	2-01	2-01	2-01	2-01
34	0-18	0-18	0-18	0-18	0-18	0-18	0-18	0-18	0-18	0-18	0-18	0-18	0-18	0-18	0-18	0-18	0-18
38	12-08	12-08	12-08	12-08	12-08	12-08	12-08	12-08	12-08	12-08	12-08	12-08	12-08	12-08	12-08	12-08	12-08
118	5-20	5-20	5-20	5-20	5-20	5-20	5-20	5-20	5-20	5-20	5-20	5-20	5-20	5-20	5-20	5-20	5-20

|| విజ్ఞప్తి ||

K. Dnyanesh
ఉప మండల కలెక్టర్, రంగారెడ్డి జిల్లా
6.11.03



సాక్షి
 వ్రాసినది: తమిళవారి వారి

మూల పేర్లు

బిల్లు " రింగ్రోడ్డు పు" 1774-95

అ

1/2002-03 57,00,000 I.C dt-3-8 02.

అడంగల్ / పహణి

పొలము పాలి అనుభవము

హక్కుల రికార్డు

సర్వే మరియు సెటిల్మెంటు బండ్ అస్తు

సర్వే నెం. 3	వీసర్లము			పాగుకు పనికిముఖము	శివారు / పొలము	శివారు (రూ)	అక్షయము / అక్షయము	అక్షయము / అక్షయము	అక్షయము / అక్షయము	అక్షయము / అక్షయము	అక్షయము / అక్షయము	అక్షయము / అక్షయము	అక్షయము / అక్షయము	అక్షయము / అక్షయము	అక్షయము / అక్షయము	అక్షయము / అక్షయము	అక్షయము / అక్షయము	అక్షయము / అక్షయము	అక్షయము / అక్షయము	
	3	4	5																	
1	1-31	-	1-31	పెట్టు	3571	పెట్టు	బావి	1-00	9	T. కృష్ణకృష్ణ 1/0 - గ్రామపాల 1-31	T. కృష్ణకృష్ణ 1/0 - గ్రామపాల	1-31	14	15	పెట్టు	పెట్టు	పెట్టు	పెట్టు	పెట్టు	పెట్టు
17	1-36	0-04	1-32	పెట్టు	2828	పెట్టు	పెట్టు	1-32	9	T. కె.ఎస్.ఎం. గ్రామపాల 1-36	T. కె.ఎస్.ఎం. గ్రామపాల	1-36			పెట్టు	పెట్టు	పెట్టు	పెట్టు	పెట్టు	పెట్టు
20	2-01	0-04	1-37	పెట్టు	2540	పెట్టు	పెట్టు	1-37	9	T. కె.ఎస్.ఎం. గ్రామపాల 2-01	T. కె.ఎస్.ఎం. గ్రామపాల	2-01			పెట్టు	పెట్టు	పెట్టు	పెట్టు	పెట్టు	పెట్టు
21	0-18	0-01	0-17	పెట్టు	044	పెట్టు	-	-	9	T. కె.ఎస్.ఎం. గ్రామపాల 0-18	T. కె.ఎస్.ఎం. గ్రామపాల	0-18			పెట్టు	పెట్టు	పెట్టు	పెట్టు	పెట్టు	పెట్టు
50	12-08	1-35	10-13	పెట్టు	9288	పెట్టు	-	-	38	1. పాము అయిదువారిగార్లు 2. కె.ఎస్.ఎం. గ్రామపాల 12-08/310 - 3. కె.ఎస్.ఎం. గ్రామపాల 1-35 0-08	పాము అయిదువారిగార్లు కె.ఎస్.ఎం. గ్రామపాల అయిదువారిగార్లు 1310-1-00	11-00 0-08 1-00			పెట్టు	పెట్టు	పెట్టు	పెట్టు	పెట్టు	పెట్టు
75/1	5-20	-	5-20	పెట్టు	10228	పెట్టు	-	-	81	1. పాము అయిదువారిగార్లు 02 2. T. కె.ఎస్.ఎం. గ్రామపాల 3. A. కె.ఎస్.ఎం. గ్రామపాల 0-14 4. A. కె.ఎస్.ఎం. గ్రామపాల 0-14 5. A. కె.ఎస్.ఎం. గ్రామపాల 0-14	పాము అయిదువారిగార్లు T. కె.ఎస్.ఎం. గ్రామపాల A. కె.ఎస్.ఎం. గ్రామపాల A. కె.ఎస్.ఎం. గ్రామపాల	0-02 4-15 0-14 0-14 0-15			పెట్టు	పెట్టు	పెట్టు	పెట్టు	పెట్టు	పెట్టు

అక్షయము

1996-97

పాలము వారి అనుభవము

మొదటి పేజీ

అదంగల్ / పహణి

గ్రామ లెక్క నెం. 3

వాక్యాల రికార్డు

సర్వే మరియు సెటిల్మెంట్ బంద్ బస్సు

1	2	3	4	5	6	7	8	9	10	11	12	13	14	15
1	1.57	1.31	1.31	1.31	పట్టు	3.71	పట్టు	పట్టు	1.00	-	T. రెవెన్యూ యొక్క పాత	T. రెవెన్యూ యొక్క పాత	1-31	పట్టు
2	1.7	1.56	0.04	1.52	4	2.828	యొక్క పట్టు	పట్టు	1.32	-	T. రెవెన్యూ యొక్క పాత	T. రెవెన్యూ యొక్క పాత	1.36	4
3	2.0	2.01	0.04	1.97	4	2.3140	యొక్క పట్టు	పట్టు	1.37	-	T. రెవెన్యూ యొక్క పాత	T. రెవెన్యూ యొక్క పాత	2.01	4
4	2.1	0.18	0.01	0.17	4	0.14	పట్టు	పట్టు	-	-	T. రెవెన్యూ యొక్క పాత	T. రెవెన్యూ యొక్క పాత	0.18	4
5	7.5	5.90	-	5.90	4	10.28	4	4	-	-	T. రెవెన్యూ యొక్క పాత A. రెవెన్యూ యొక్క పాత A. రెవెన్యూ యొక్క పాత	T. రెవెన్యూ యొక్క పాత A. రెవెన్యూ యొక్క పాత A. రెవెన్యూ యొక్క పాత	0.02 0.115 0.114 0.115 5.20	4 4 4 4



H. D. ...
అవ మంతు ...
సర్కార్ మంతు ...

1996-97

పాలము వారి అనుభవము

చౌర్య మందరికీ వ్రాసిన

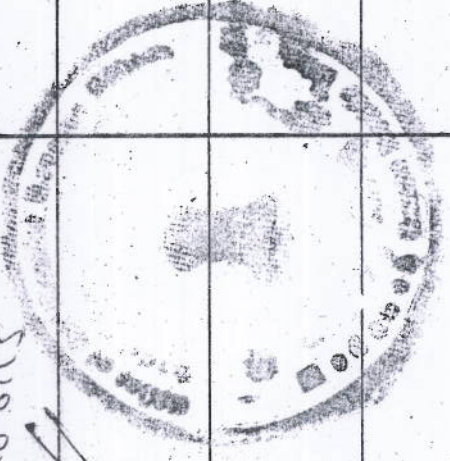
అడంగల్ / పహణి

గ్రామ లెక్క నెం. 3

హక్కుల రికార్డు

సర్వే మరియు సెటిల్మెంట్ బంద్ బస్సు

సీరియల్ నెంబర్	విస్తీర్ణము			విస్తీర్ణం / ఎకర / హెక్టార్	(చీక)	కట్ట / పట్టణ / గ్రామం	సీరియల్ నెంబర్	విస్తీర్ణం	విస్తీర్ణం	విస్తీర్ణం	విస్తీర్ణం	విస్తీర్ణం	విస్తీర్ణం
	చౌర్య	సెటిల్మెంట్	మొత్తం										
1													
1	1.57	1.31	1.00	చివరి	చివరి	చివరి	1.00						
2	1.36	1.52	1.32	మొదటి	మొదటి	మొదటి	1.32						
3	2.01	1.87	1.37	మొదటి	మొదటి	మొదటి	1.37						
32	0.18	0.17		మొదటి	మొదటి	మొదటి							
129	5.90	5.90		మొదటి	మొదటి	మొదటి							



K. D. ...
 6/1/97
 ముఖ్య కార్యదర్శి